

卒業後の進学先

京都情報大学院大学

<https://www.kcg.edu/>



KCG 卒業後の進路として、就職以外に、グループ校である「京都情報大学院大学(KCGI)」への進学があります。「京都情報大学院大学」は日本初のIT 専門職大学院です。その課程を修了すると「情報技術修士(専門職)」という称号が与えられます。これは日本におけるIT応用分野の最高学位です。

専門分野	<ul style="list-style-type: none"> 人工知能 データサイエンス ウェブシステム開発 ネットワーク管理 	<ul style="list-style-type: none"> グローバル・アントレプレナーシップ ERP ITマンガ・アニメ 観光IT
	産業分野	<ul style="list-style-type: none"> 金融 海洋 コンテンツマーケティング



入学者募集中 | 春・秋とも入学できます

留学生のためのコース

京都コンピュータ学院

国際マンガ・アニメテクノロジーコース

国際経営コース

(3年課程)



日本最初のコンピュータ教育機関

京都コンピュータ学院

洛北校(テクニカルカレッジ) 鴨川校(デザインカレッジ) 京都駅前校



〒601-8407 京都市南区西九条寺ノ前町10-5 URL <https://www.kcg.ac.jp/> E-mail hello@kcg.ac.jp

設置学科

- ▶アート・デザイン学系
 - 芸術情報学科 (4年課程)
 - アート・デザイン学科 (3年課程)
 - マンガ・アニメ学科 (3年課程)
 - アート・デザイン基礎科 (2年課程)
- ▶ビジネス学系
 - 経営情報学科 (4年課程)
 - 応用情報学科 (3年課程)
 - ビジネス基礎科 (2年課程)
 - 医療事務学科 (2年課程)
- ▶コンピュータサイエンス学系
 - 情報科学科 (4年課程)
 - メディア情報学科 (3年課程)
 - ネットワーク学科 (3年課程)
 - 情報処理科 (2年課程)
- ▶デジタルゲーム学系
 - ゲーム学科 (4年課程)
 - ゲーム開発学科 (3年課程)
 - ゲーム開発基礎科 (2年課程)
- ▶エンジニアリング学系
 - 情報工学科 (4年課程)
 - コンピュータ工学科 (3年課程)
 - コンピュータ工学基礎科 (2年課程)
 - 情報コミュニケーション科 (1年課程・夜間2年)
 - 国際応用情報学科 (通信・4年課程)

◆グループ校

Car IT時代に対応した整備士を養成
<https://kyoto-jidousha.ac.jp/>

京都自動車専門学校



N1・N2, 日本留学試験の合格に向け日本語をみっちりマスター
<https://www.kjltc.jp/>

京都日本語研修センター



問い合わせ先 (4校共通)

〒601-8407 京都市南区西九条寺ノ前町10-5

留学生入学事務室

TEL:075(681)6334 e-mail:admissions@kcg.edu

日本国内 ☎ 0120-829-628



京都情報大学院大学(修士課程)への進学を目指します!

日本の古都・京都にある京都コンピュータ学院(KCG)は、1963年に創立された日本最初のコンピュータ教育機関です。留学生を対象としたコースでは、さまざまな国から多くの学生が訪れ、日本語能力を強化すると同時に、最先端のITを基礎から学んでいます。

アート・デザイン学科

国際マンガ・アニメ テクノロジーコース

全日制3年 専門士 鴨川校設置

グローバルな視野で、AI(人工知能)技術、経営・マーケティングの知識を併せ持ったデジタルアニメ・マンガ制作の技術者を育成します。

基礎知識を学んだ後、Maya, AutoCAD(製図), Blenderといった3DCGソフトウェアの技術修得や、AIを活用しながらのフロモーション映像制作に取り組めます。

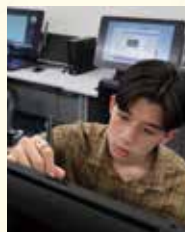
また、諸外国の教育機関と共同でイラスト制作や最先端AI技術を学ぶ機会も設けます。特に、生成AIの活用方法について知識を深めます。



専門科目

1年次

- ◆必修
 - 計算機システム基礎A
 - ビジネス文書基礎演習
 - 表計算基礎演習
 - 基礎情報活用1・2
 - プレゼンテーション基礎演習
 - グラフィックツール入門
 - 特別講義
 - Webアニメーション基礎
 - Web制作基礎1
 - デザイン演習
- ◆学科推奨
 - 技術日本語 1A・1B・2A・2B
 - 日本語演習1・2
 - 日本語会話1・2
 - 日本文化1・2



2年次

- ◆必修
 - プロジェクト演習1・2A
 - 計算機システム基礎B
 - Webアニメーション応用
 - Web制作基礎2
 - キャリア形成演習
 - 3DCG入門
 - CAD製図基礎
 - 国際資格試験対策演習A
- ◆学科推奨
 - 技術文書作成法A・B
 - 日本語総合演習1・2
 - 技術日本語3・4
 - ビジネス日本語1・2



3年次

- ◆必修
 - UI/UX概論
 - 作画基礎A・B
 - キャラクター制作基礎
 - 3DCG Modeling and Animation 1
 - 映像編集(SFX)
 - プロジェクト演習2B
 - SPI演習
 - 3DCG Modeling and Animation 2
 - Application of GenAI (Adobe)
- ◆学科推奨
 - 日本語総合演習3・4
 - 技術日本語5・6
 - 日本語演習3・4
 - 技術文書作成法C



応用情報学科

国際経営コース

全日制3年 専門士 京都駅前校設置

01 持続可能な地域産業イノベーション、貿易、金融、物流、医療情報、国際投資といった多彩なジャンルを、生成AI(人工知能)を使いながら横断的に学びます。



02 さらに、企業が持つ様々な経営資源を統一的に管理し、最大限に活用するための統合管理システム・ERP(Enterprise Resource Planning: 企業資源計画)の技術や知識を修得します。



03 次世代の価値観を持ち、グローバル企業で経営戦略を立案しながら組織を動かすことができるマネジメント能力を育成します。



専門科目

1年次	2年次	3年次
<ul style="list-style-type: none"> ◆必修 <ul style="list-style-type: none"> 計算機システム基礎A・B ビジネス文書基礎演習 表計算基礎演習 特別講義 基礎情報活用1・2 プレゼンテーション基礎演習 グラフィックツール入門 文書作成総合演習 CAD製図基礎 ◆学科推奨 <ul style="list-style-type: none"> 技術日本語 1A・1B・2A・2B 日本語演習1・2 日本語会話2 日本文化1・2 技術日本語2B 	<ul style="list-style-type: none"> ◆必修 <ul style="list-style-type: none"> プロジェクト演習1・2A グローバル経済学 ERP入門 eビジネス概論 キャリア形成演習 サプライチェーン 国際資格試験対策演習A VBA基礎演習A ◆学科推奨 <ul style="list-style-type: none"> 技術文書作成法A・B 日本語総合演習1・2 技術日本語3・4 ビジネス日本語1・2 	<ul style="list-style-type: none"> ◆必修 <ul style="list-style-type: none"> 情報数学 企業システム概論 データベース設計 国際資格試験対策演習B プロジェクト管理技法 経営学 オペレーションズ・リサーチ プロジェクト演習2B 統計基礎演習 SPI演習 データマイニング ◆学科推奨 <ul style="list-style-type: none"> 日本語総合演習3・4 技術日本語5・6 日本語演習3・4 技術文書作成法C

